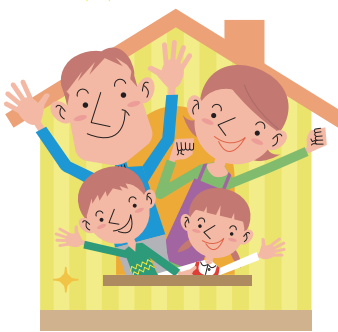


業界初!!

PLCで大切な家族、施設利用者を守ります!

PLC安全安心スマートサポートシステム



大掛かりな工事は必要なし! コンセントに差し込むだけ!!

火災

緊急呼出

防犯

安否確認

PLCモデム

モデムは、各種センサーからの異常内容を音声アナウンス、フラッシュライト、ディスプレイ表示、警報音などで報せ、また、ネットワーク網の全てのモデムも発報する。外部にはモバイルやPCにメールを送信し、早期の対応を促します。



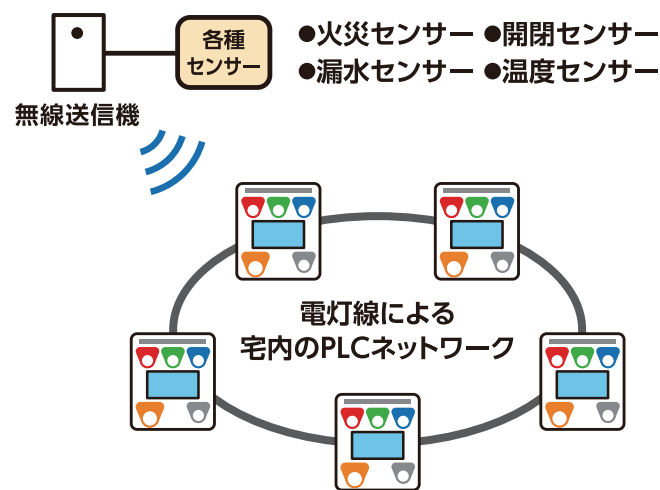
ポイント1 **コンセントに差し込むだけで利用可能**
内装工事等の大掛かりな工事をする必要がなく、設置・移動が簡単。

ポイント2 **電灯配線が繋がっているところはどこでも通信**
無線が届かない所(コンクリート壁、鉄扉、長い距離)でも、電灯配線が繋がっていれば通信可能。中継局や電源工事の必要はありません。

ポイント3 **ひとつの通信システム(PLC)で多目的な機能が可能**
無線と電力線(PLC)の複合通信システムは多目的分野で活用。コストパフォーマンスに優れたネットワークが構成されます。

PLC連動の無線送信器

各種センサーの異常信号を、現場の各モデムに送信して通報します。



ポイント4 **モデム内蔵ドア・窓センサーで生体反応をメールに送信**
各種センサーやモデム内蔵人感センサーの異常内容をモデムに送信し外部のモバイルやパソコンにメールします。

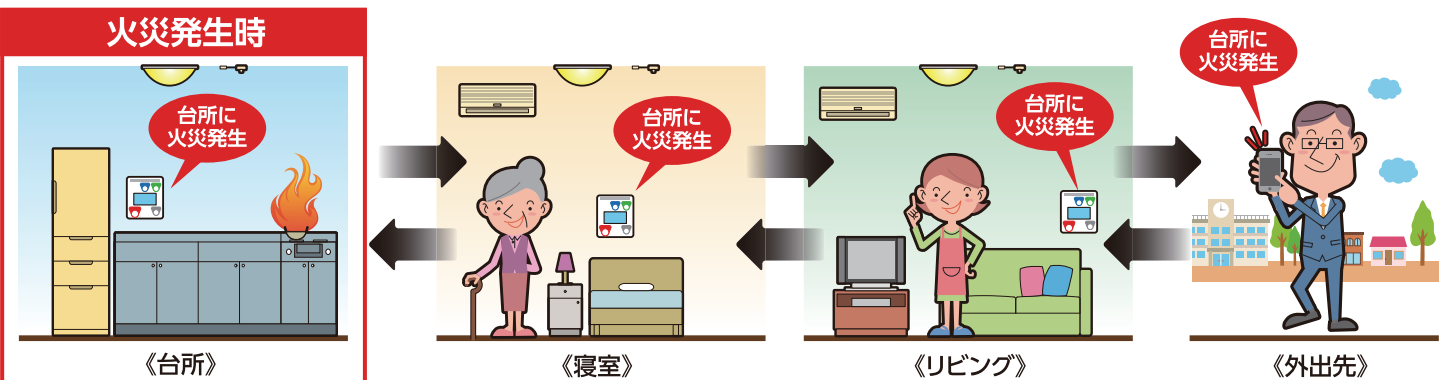
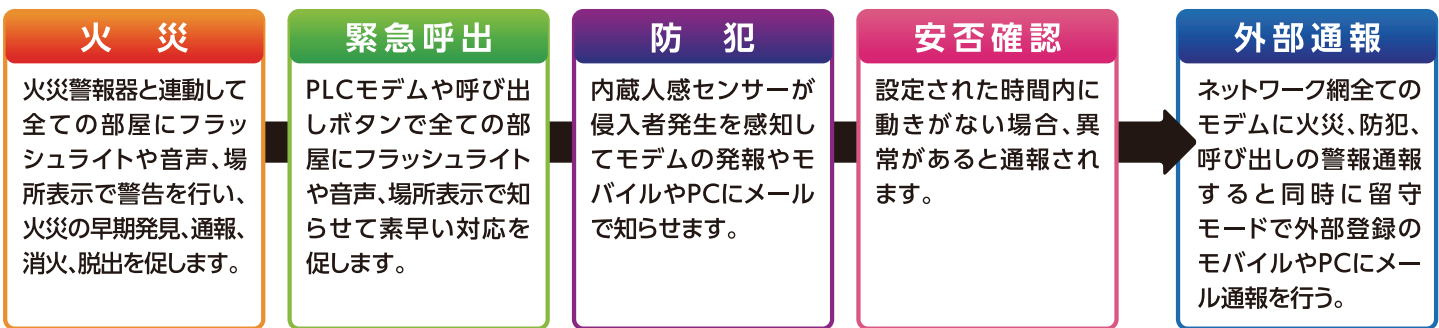
ポイント5 **ネットワークの構築が簡単**
町村自治体やマンション内などに安全安心サポートシステムを提供可能。万一には、インターネットや電話回線で外部へ通報いたします。

ポイント6 **オプション機能やアップグレードも予定**
地震対応、安否確認、インターフォン、防災にも展開予定。

PLC(Power Line Communication)とは…

電灯配線を通信回線として利用する技術。既存電灯配線を利用することで、配線工事や大掛かりな内装工事が不要で、コスト削減ができ、コンセントに差し込むだけで利用できるため設置や移動が簡単便利。

火災・緊急呼出・防犯・安否確認 通報を全ての部屋にお知らせ! さらに、外部へ通報します!

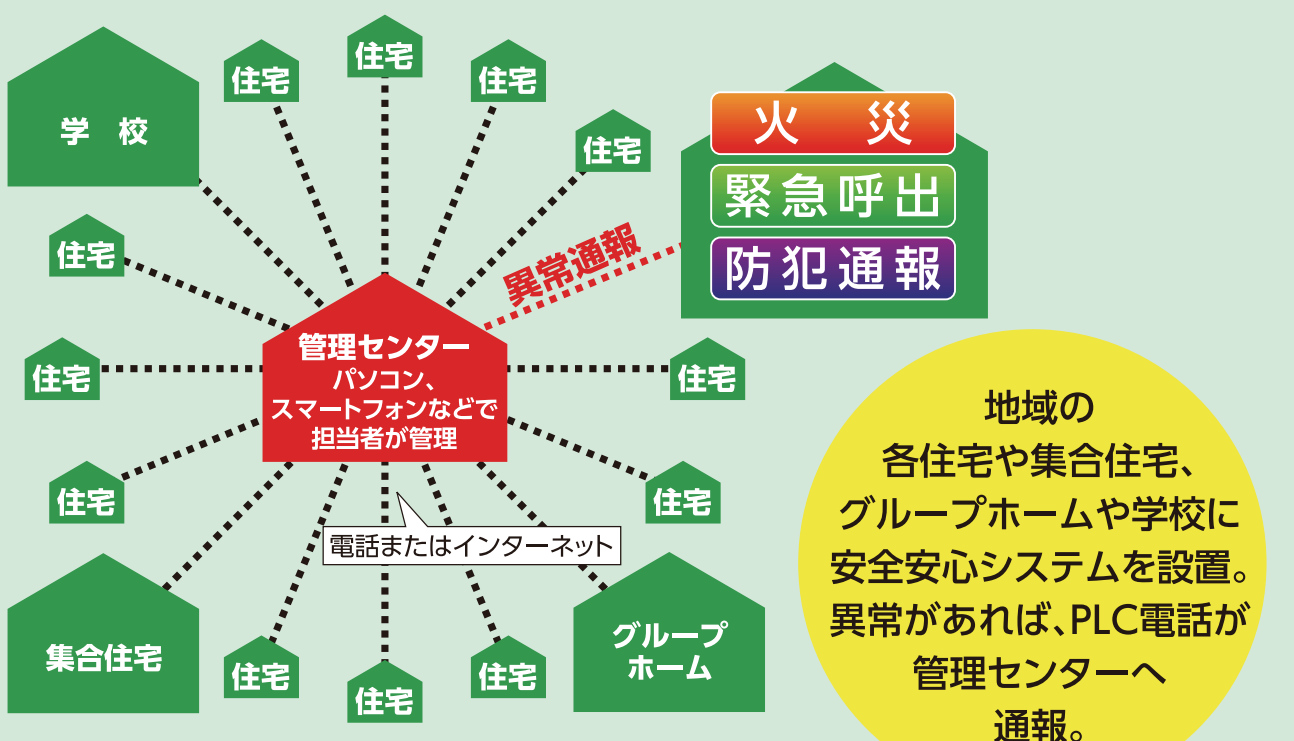


今後のオプション機能

- **照明点灯**
異常時に既存の照明を点灯させます。
- **危険電源のオフ**
異常時に素早い作動で危険回避。
- **ガス遮断**
異常時にガス弁遮断を行い危険回避。
- **テレビ等の電気機器作動**
異常時に作動して危険回避をアシスト。
- **非常扉等の開錠**
異常時に電気扉の解放で危険回避。
- **警報音、誘導サイン**
異常時に安全な場所への案内。
- **特殊詐欺対応**
電話が掛かってきた場合、モデムから登録のモバイルに、折り返しの電話を請うメール送信される。また、訪問者が訪ねて来た時も電話を請うメールがされる。
- **緊急地震速報対応**
気象庁緊急地震速報を受け、震度5以上の場合、モデムは、地震速報に対応する機械機器の作動や停止で安全の確保
- **店舗・工場・農園芸・別荘・空き家**
無人施設での防犯や火災、漏水、電源などの異常発生時、警報と共に管理者へメール通報を行う。
- **無線通信が出来ない施設・現場などの通信対応**
無線通信が出来ない施設・現場などの通信対応。多線制であれば中継局や電源工事を多用しなければならぬ地下室、地下道や建物構造などの場所で電力線通信網の構築

様々な施設や学校などでも安全安心システムをご利用いただけます! ネットワークで集中管理 安全安心ネットワーク

安全安心のPLCシステムでは住宅や小規模施設内で火災、防犯、呼び出しなどの異常があった場合、室内間や外部に通報がされ、身内が対応するのが基本です。このシステムを地域ごとの住民と管理センター(介護関連、セキュリティ関連、役所関連)と結びつけて異常通報が発報された場合、内容により119番や管理者が駆けつける安全安心サービスが提供できます。



※事業再構築補助金により作成